

CONFERÊNCIA

"CENTRO PINUS: 20 ANOS A VALORIZAR A FLORESTA DE PINHO"

21 SETEMBRO 2018

COIMBRA - CENTRO DE EVENTOS BISSAYA BARRETO



Escola de Enxeñaría Forestal

Universidade de Vigo

Situação da silvicultura e transformación de madeira de pinheiro na Galiza

Juan Picos





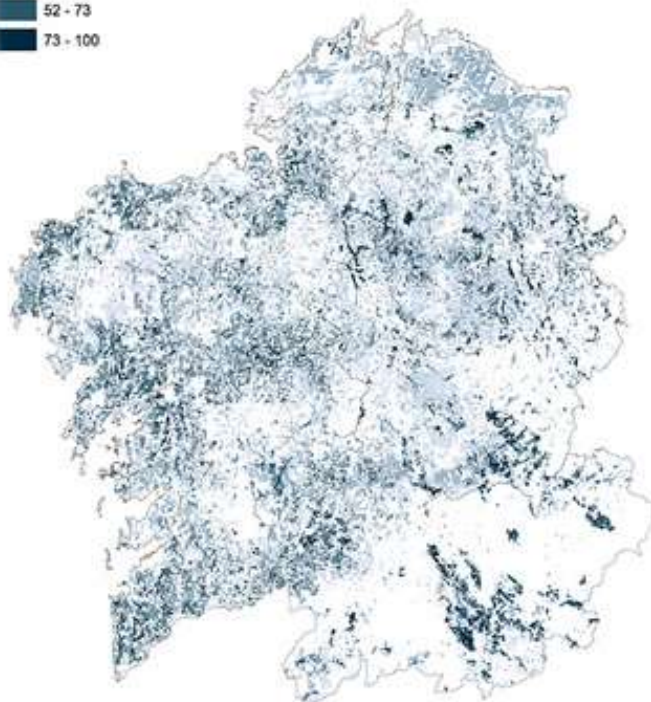
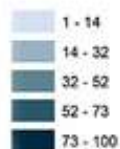
Planode 1714 de San Miguel de Tabagón)

Fotografía 58: Carro de bueyes transportando troncos (R.M. Anderson, 1934; cortesía de The Hispanic Society of America, New York).

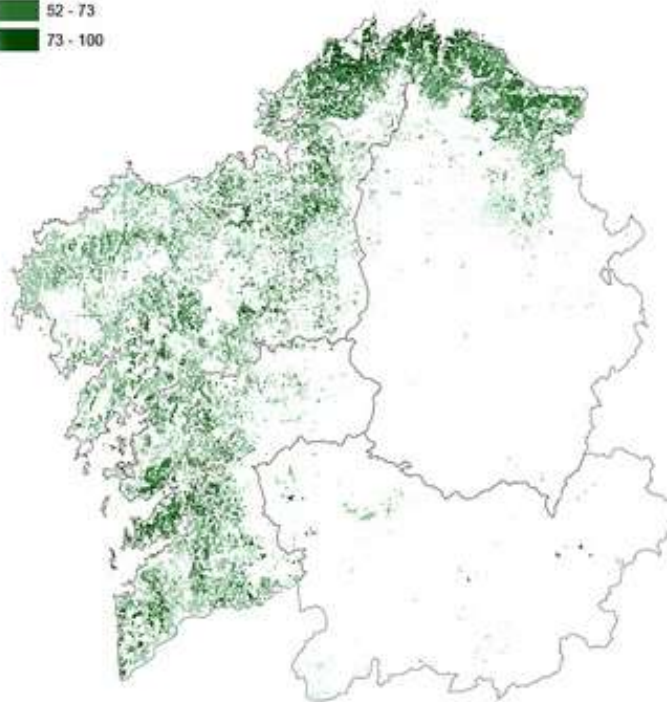
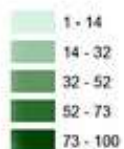




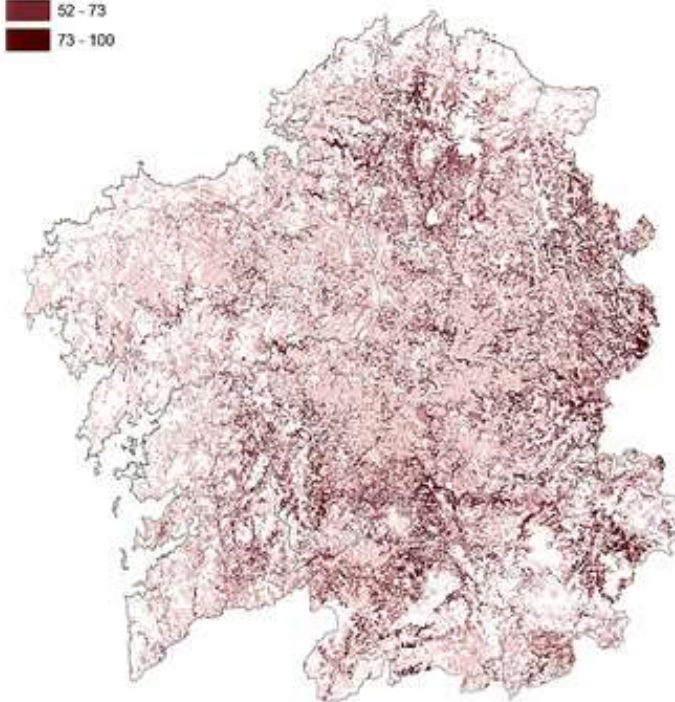
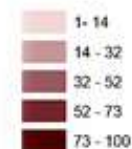
% DE OCUPACION DE LA TESELA POR GRUPO DE ESPECIES



CONIFERAS



FRONDOSAS PERENNIFOLIAS



FRONDOSAS CADUCIFOLIAS

Superficie de Pino ↓

Crecimiento Biológico



Silvicultores Activos ↓



Potencial aprovechamiento en dimensiones comerciales ↑



Sin Restricciones Legales ↓



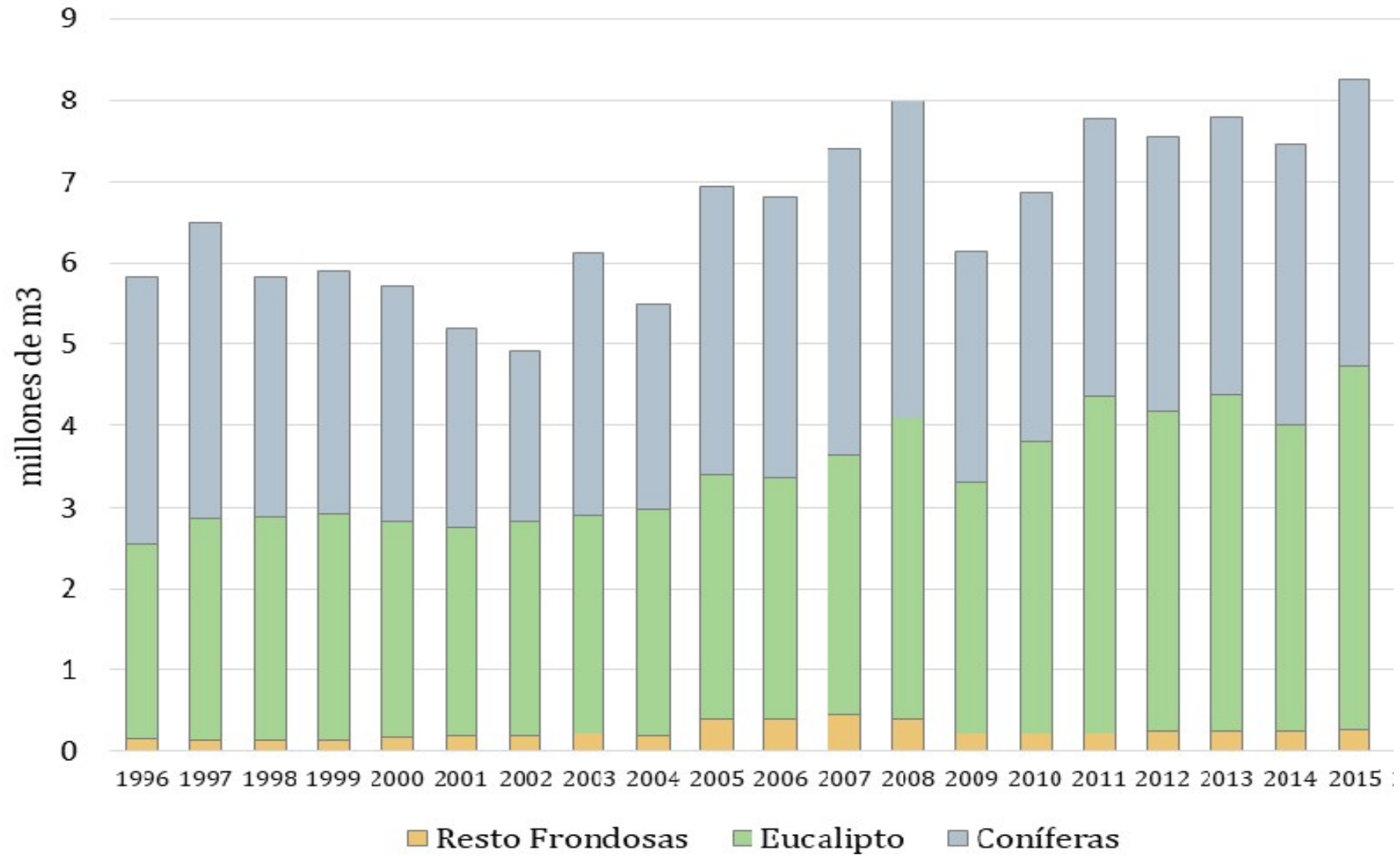
Sin Restricciones Económicas ↓



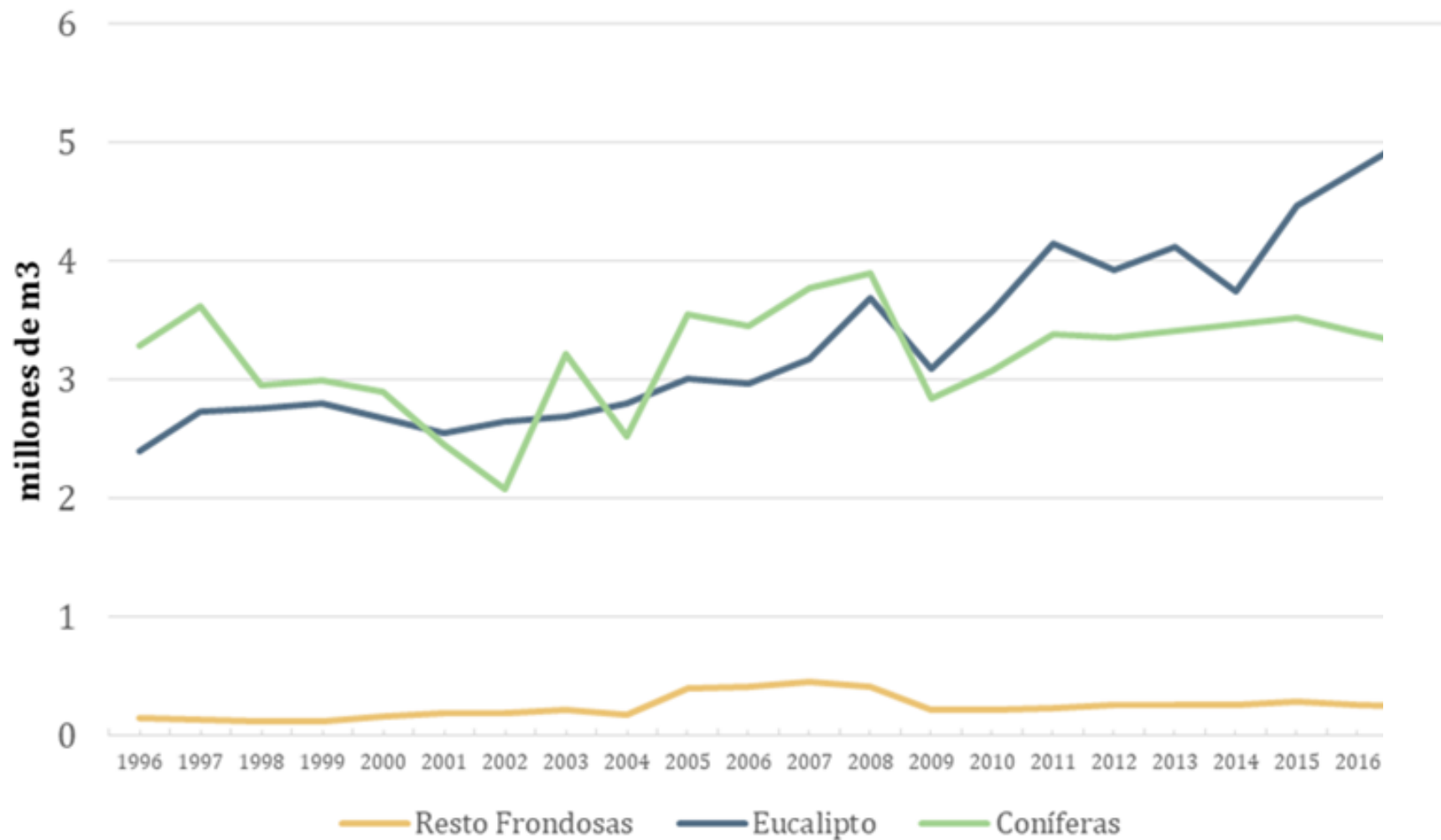
Nueva Rotación



Evolución acumulada de cortas de madera destino industrial en Galicia 1996-2015



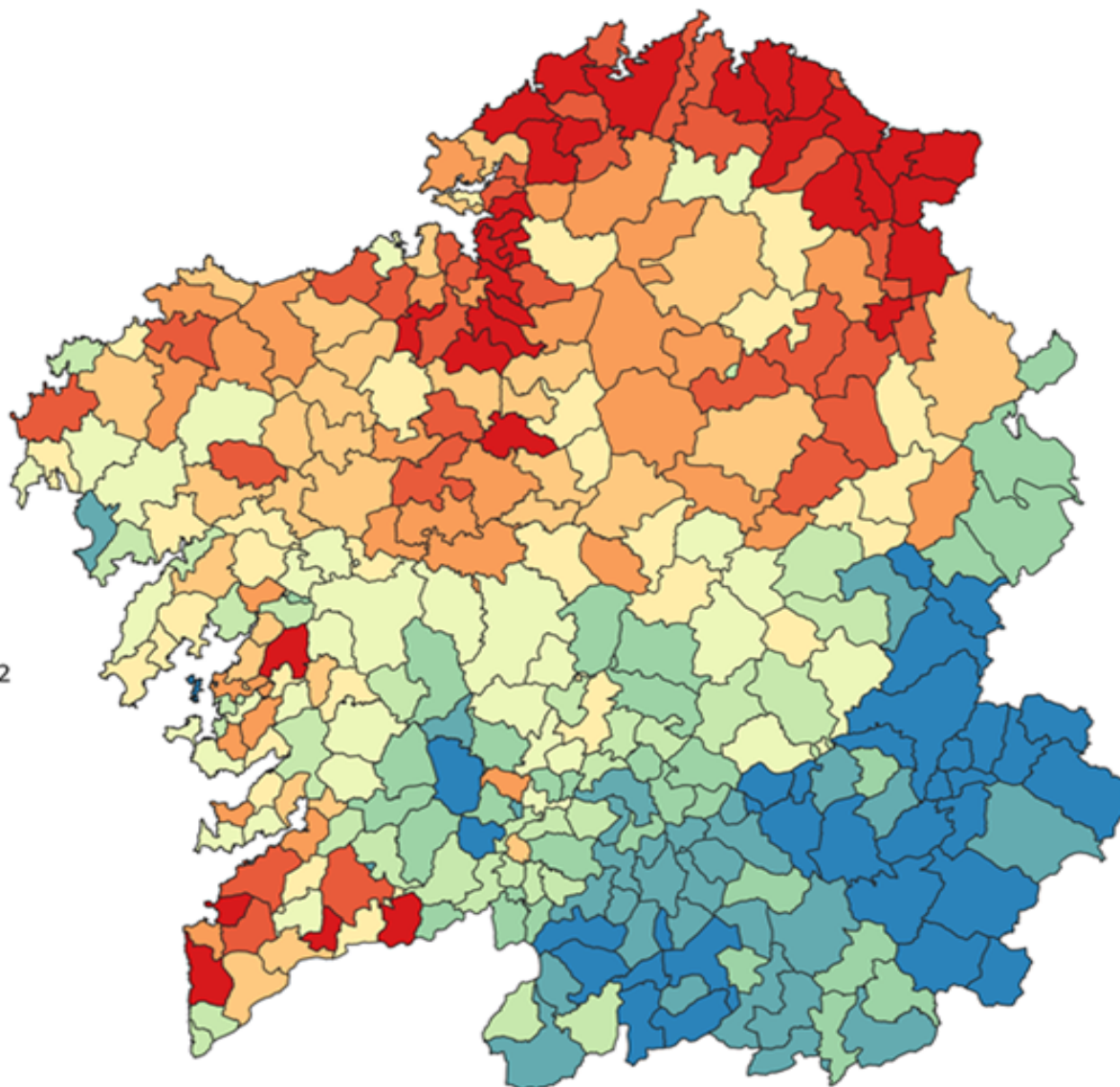
Evolución de cortas de madera destino industrial en Galicia 1996-2015 por especie



Intensidad de Cortas m³/km²

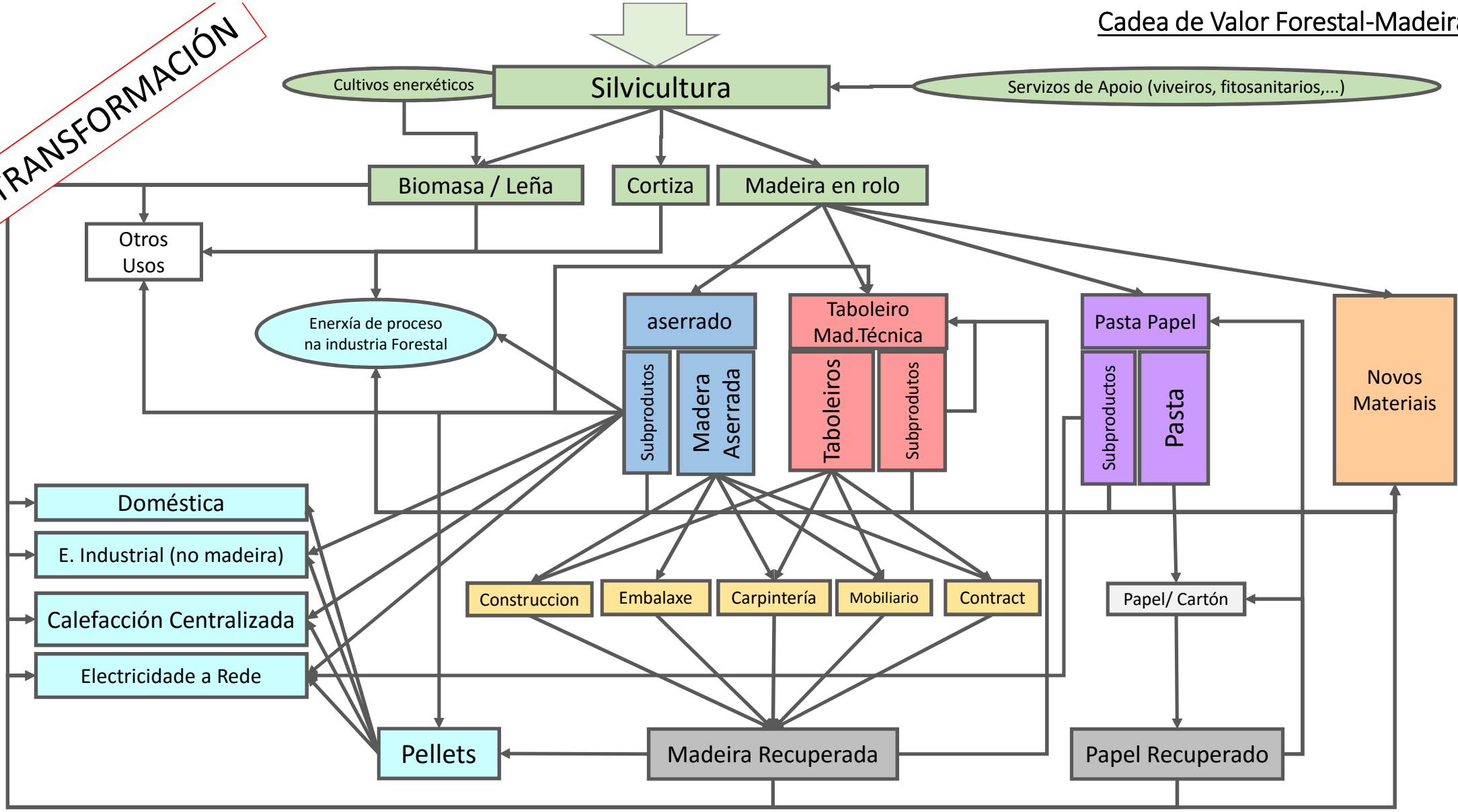
- 1 - 12
- 12 - 27
- 27 - 75
- 75 - 135
- 135 - 208
- 208 - 312
- 312 - 407
- 407 - 521
- 521 - 800
- 800 - 1996

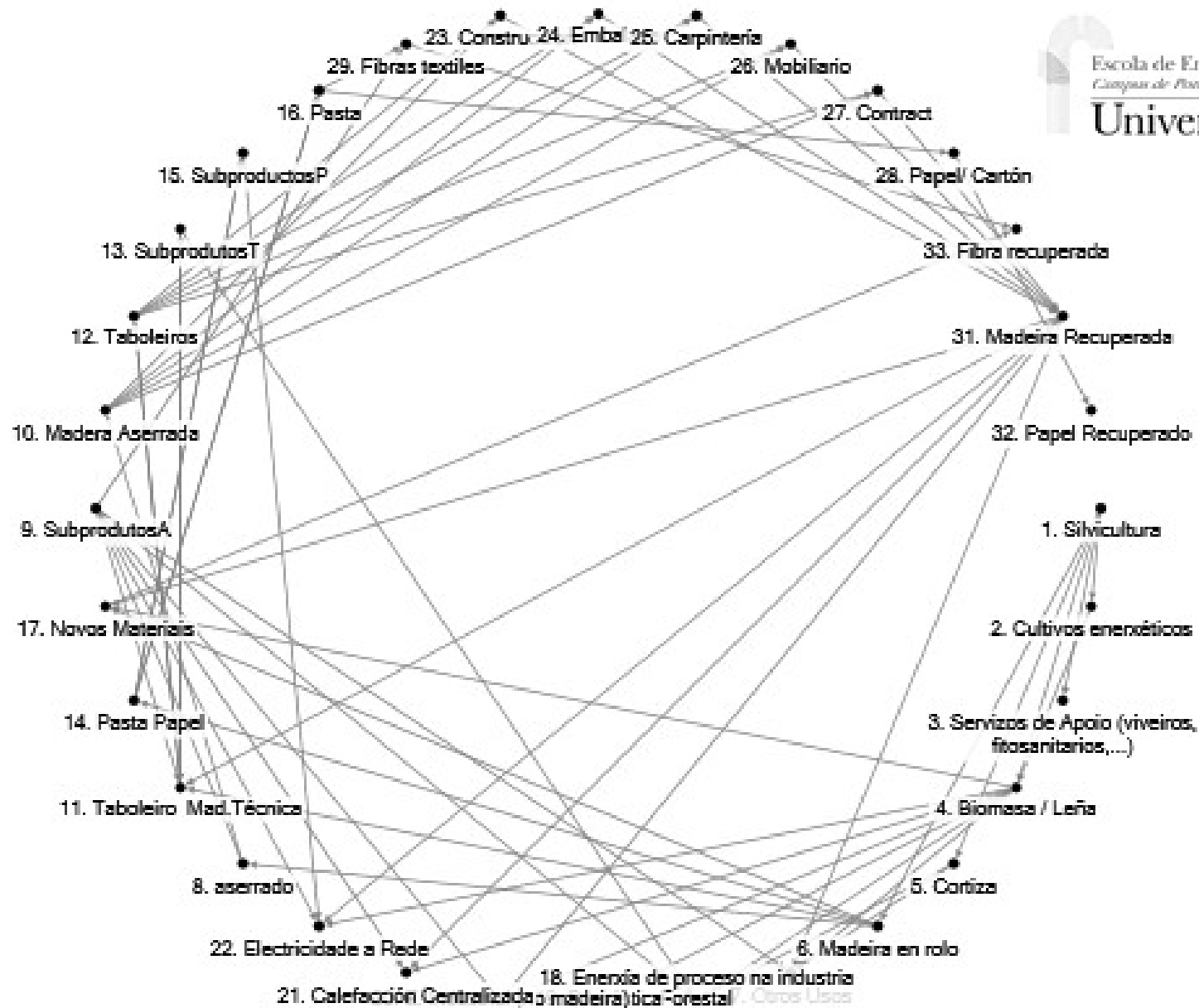
CORTAS_2017



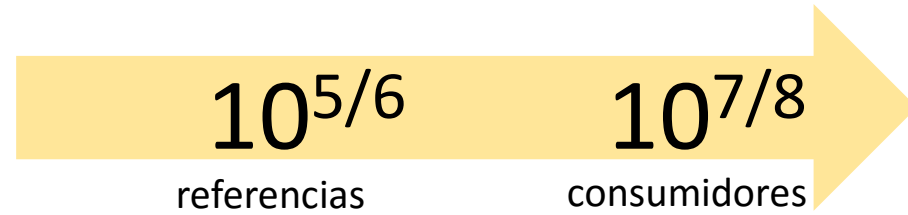
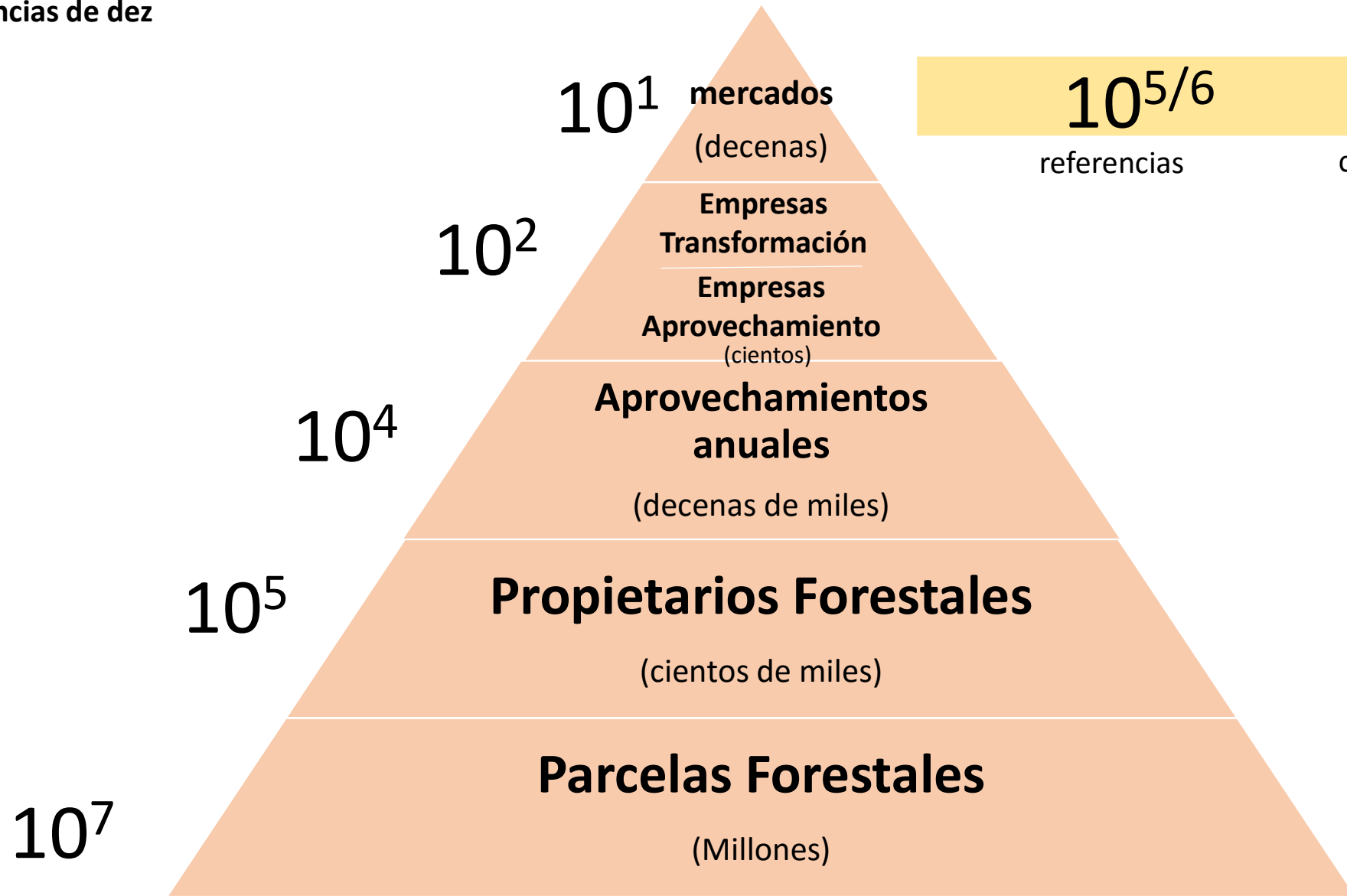
Cadea de Valor Forestal-Madeira

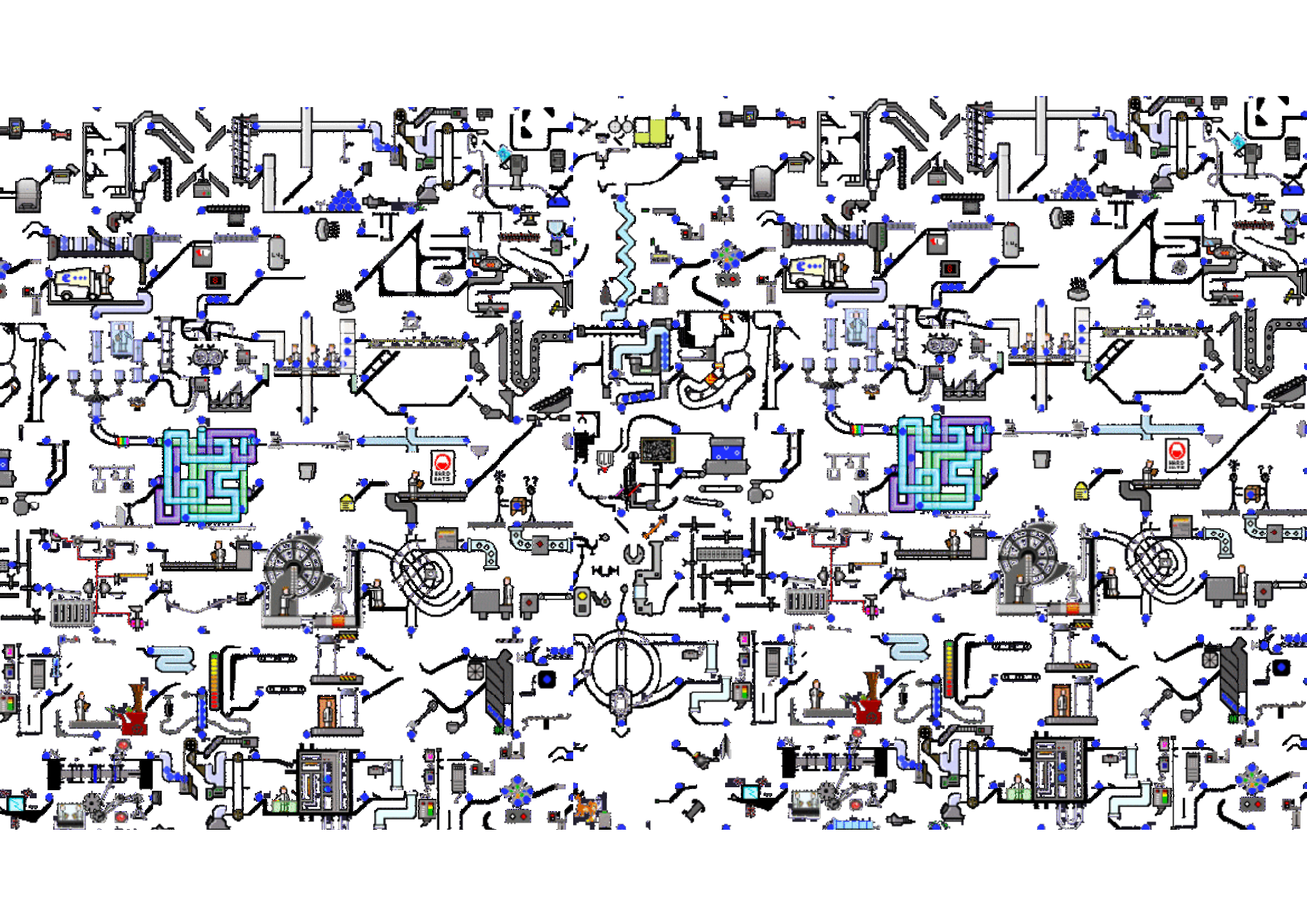
TRANSFORMACIÓN





Potencias de dez





- Debate Social / político /mediático

Eucalipto **Pino**

Frondosas

- Percepción económica propietario

Eucalipto

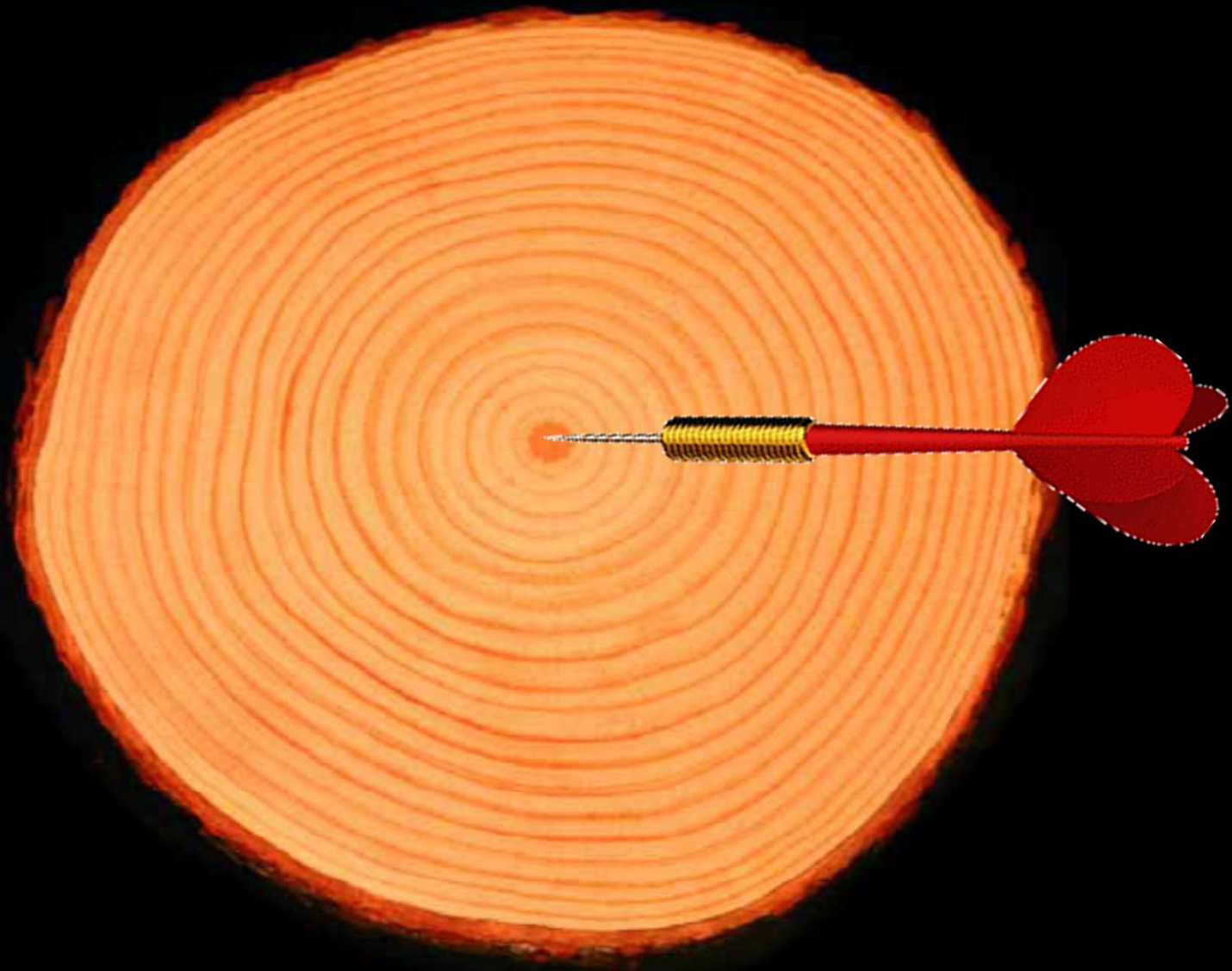
Pino

Frondosas

- Sequías
- Fuegos
- Plagas y enfermedades
- Abandono rural

- Madera en Construcción
- Materiales especiales
- Pellets (domésticos)
- Resina
- Mercados con certificación (PEFC-FSC)

-
- Falta de información recurso
 - Destrucción sector viveros pino / falta mejora genética
 - Normativa
 - Destrucción sector aserrado (no envases)
 - Falta de silvicultura (eficaz)
 - Falta de alternativas en coníferas



HINO GALEGO

Poesía de Eduardo Pondal

Música de Pascual Veiga

Marcial:

1ª Voz: *P.*
Que din os ruma-ro--sos na cos-ta verde-cen-te, o rayo traspa-ren---te do

2ª Voz: *P.*
Que din os ruma-ro--sos na cos-ta verde-cen-te, o rayo traspa-ren---te do

3ª Voz: *P.*
Que din os ruma-ro--sos na cos-ta verde-cen-te, o rayo traspa-ren---te do



Mata Nacional do Urso (Concelhos: Leiria, Pombal e Figueira da Foz . Portugal) Fuente; Octávio Ferreira, ICNF